

博洋家纺  
— Beyond Home Textile —

幸福生活点睛品  
beyond hometextile

全亚洲时尚潮牌深知你生活的习惯，  
懂得织物智慧，掌握床品与睡眠生活的重要性，洞见你和我的生活感悟，  
多方面升级织物对皮肤及居家生活需求，从内心真正还你舒适新生活。

宁波博洋控股集团有限公司  
NINGBO BEYOND HOLDING GROUP CO.,LTD.

办公地址：浙江省宁波市海曙区启文路157-6  
电话：0574-83879381 传真：0574-87498062

招商热线：400-886-1110  
团购热线：400-885-5208

网址：www.china-beyond.com  
微博：weibo.com/beyondtextile

# BEYOND FASHION 博洋风尚

2017年3月 总第101期

## New style trend 春夏新品风格走向

女神来了 赵雅芝惊艳亮相博洋家纺

邀你赴一场浪漫巴黎之旅

石榴花开红满堂

## 博洋家纺倾世系列

因爱而生 为爱分享







**编辑部**

执行主编：袁芳 李杰  
设计：陈天丽

宁波博洋控股集团有限公司  
浙江宁波启文路 157-6 号  
邮编：305012  
电话：86-0574-83879381  
传真：86-0574-87498062  
网址：www.china-beyond.com  
邮箱：yxb@china-beyod.com  
微博：http://weibo.com/beyondtextile  
招商热线：400-886-1110  
团购热线：400-885-5208

博洋家纺官微



# CONTENTS 目录

- 01 **卷首语** The Editor's Letter  
青罗碧玉
- 03 **新品风尚** Trend  
2017 春夏新品风格走向  
New style trend
- 07 2017 春夏产品设计灵感  
Design Inspiration
- 09 **新赏** Appreciate  
唯美的浪漫  
Beautiful Romantic
- 13 古典邂逅奢华  
Classic Encounter Costly
- 17 寻找梦中的世外桃源  
Looking For Dream Arcadia
- 21 简约而不简单  
Contracted Simple
- 25 航海日记  
Sailing A diary
- 26 倾世诺曼牛皮席  
Leather Seats



- 27 I DO  
幸福就是有一个读懂你的人  
Read your happiness
- 29 石榴花开红满堂  
Pomegranate red flowers
- 33 中西合璧 幸福婚姻  
A Happy Marriage
- 35 粉妆玉琢  
Vanity YuZhuo

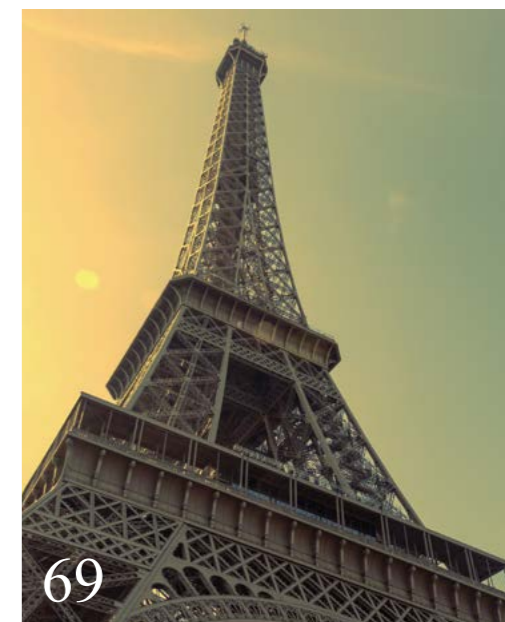


43

- 37 **爱家** Aika  
滋养小家  
Beautiful Romantic
- 40 因爱而生 为爱分享  
Classic Encounter Costly
- 47 **现场** News  
“青罗碧玉” 2017 春夏定货会圆满落幕  
Promotional Meeting Ended
- 52 把“婚房”都搬进文博会  
Marriage Room Into Wenbo
- 55 博洋家纺月湖盛园旗舰店新装亮相  
Moon Lake ChengYuan Flagship Store
- 57 **芯时代** Core Times  
蚕眠丝语“8小时”360 度美白 SPA  
Hibernate Silk Language
- 61 境界让生活变得更有意义  
Let The Life Become More Meaningful
- 65 博洋家纺倾世系列  
Dapao Home Textile World Series
- 73 重逢 我在博洋等你  
I Wait For You In Beyond

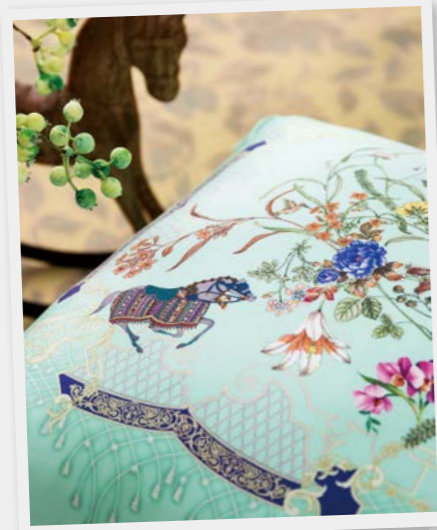


52



69





## 青罗碧玉

"青罗碧玉"取自唐代著名诗人韩愈所作的《送桂州严大夫同用南字》“江作青罗带，山如碧玉簪”。美好的诗句总能更古流传，美好的元素总会体现在身边的各种事物之中，家纺亦是如此。用大家接受的、喜爱的、认同的元素，在拥有智慧灵感的设计师们的诠释下变得更加美好。家纺就是这样，如果只是一块布的时候它能给人的就是保暖，当这块布经过设计拥有图案、更适合铺盖的时候，给人的是温暖。温暖是保暖外还有温情、体贴、包容、呵护等等的美好。家纺其实是家的归属之地，而家是每个人内心的归属。无论你踏遍多少国家，总有一个角落是安稳的地方，也就是自己的家。

心之所向，家之所在。不是越繁华的城市越好，也不是生活条件越优越的地方越适合我们，而是让自己生活的地方越来越宜居，踏实地工作和生活，向着健康的生活方式，逐步提升自己的生活品质。家纺就是让生活更健康，更有品质的一种诠释，喜欢某一格调的家纺，品味生活中一点一滴的积累，让生活变得更加地有滋有味。



床事知多少



博洋家纺幸福婚庆

# 博洋家纺

— Beyond Home Textile —

Silky dreams  
**丝滑梦境**

### 2017博洋家纺丝类体验季







2017  
New style trend  
春夏新品  
风格走向

文 / 远方

“青罗碧玉”2017 春夏新品，汇聚西方风格、中式传统元素、时尚流行演绎出别具一格的让世界所接受、喜爱的最美“中国风”产品。特别是上一季备受追捧的倾世系列，这一季将会呈现更大的突破及精彩。设计师更加自如地运用西方艺术经典与中国古老的传统元素，让精致的条纹、美好的设计灵感淋漓尽致地体现在倾世系列床品中，让舒适与华丽尽然绽放。最新的数码印染技术，让“色彩”的表现力更强，匹马棉、长绒棉、玉天丝、净鹅绒、纯蚕丝等最好的选材与先进工艺结合就是为了接下来 2017 新品最美、最舒适的呈现……



奢华系列  
SHE HUA XI LIE



经典系列  
JING DIAN XI LIE









*Design Inspiration* 文 / 谢谢

## 2017 春夏产品设计灵感

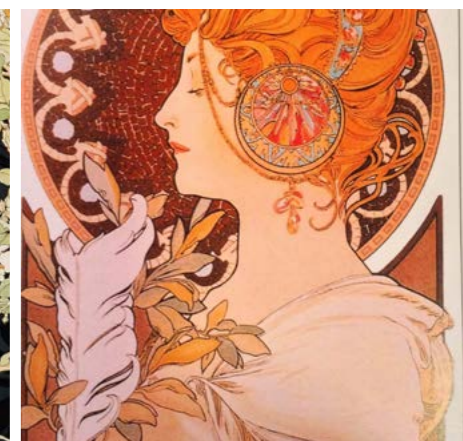
新艺术运动 (Art Nouveau), 是 19 世纪末 20 世纪初在欧洲和美国产生并发展的一次影响面相当大的“装饰艺术”的运动, 穆夏的创作经历几乎就是“新艺术运动”的一个缩影。工艺美术运动是 19 世纪下半叶, 起源于英国的一场设计改良运动, 又称作艺术与手工艺运动。这场运动的理论指导是约翰·拉斯金, 运动主要实践人物是艺术家、诗人威廉·莫里斯。两大艺术流派都有着共同的特点, 崇尚生活自然, 装饰风格趋向商业化, 相比起高高在上的古典油画, 更加能为人们所接受。这也成为博洋家纺设计师们 2017 春夏产品研发的灵感之源。

## 从新艺术流派到工艺美术运动



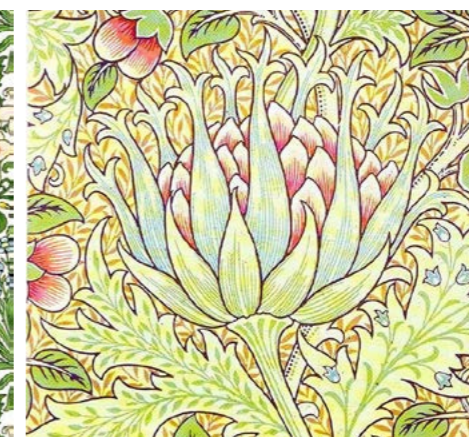
穆夏 MUCHA

(19 世纪布拉格) 作品吸收了木刻工艺对外形和轮廓线优雅的刻画  
拜占庭艺术华美的色彩和几何装饰效果  
以及巴洛克、洛可可艺术的细致而富于肉感的描绘  
作品对商业绘画有着极其长远的影响力



威廉 莫里斯 WILLIAM MORRIS

他在室内设计中, 追求结构简单, 风格纯真质朴  
在装饰上, 推崇自然主义和东方艺术, 他把装饰凝聚到了壁纸、地毯、和玻璃等  
装饰上, 甚至在室内设计中把绘画也作为装饰的一部分进行整体的考虑。  
引发了 19 世纪英国工艺美术运动





# Beautiful Romantic 唯美的浪漫

设计师 / 朱刘芳 编辑 / 芷莘

在当今的社会里，人们都有着各自不同的生活方式，依据自己的素质、修养、品味与学识的不同体现着各自人生的价值。让时尚、流行、经典相结合，让生活充满品位、艺术鉴赏能力与浪漫情调是很多人的一种追求和生活方式。

Classic  
经典



## 倾世华庭

用欧式古典元素，营造一种居室唯美而浪漫的情调

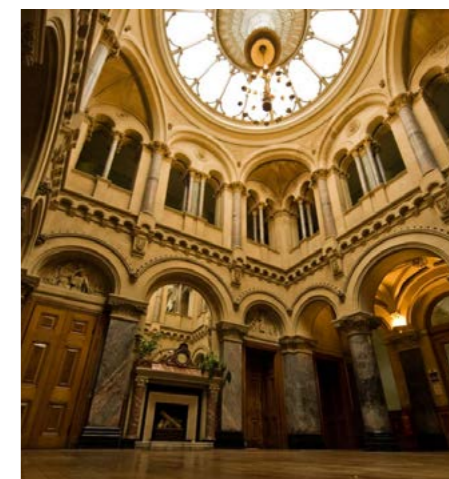
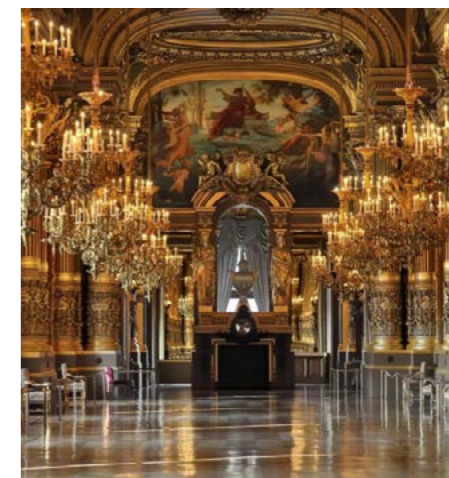
**花型：**采用欧式古典建筑及欧式花卉元素，富丽华贵，极具高端品位。

**寓意：**以欧式古典建筑为设计灵感，讲究精致的线条和比例，轮廓和各个转折部分都是由对称、富有节奏的曲线或曲面构成。欧式古典风格延续了17至19世纪欧式建筑的特点，细腻勾勒的画面，浪漫柔情的色彩，彰显卓尔不凡的高贵气质与华美质感。配合欧式大气丰盈的手绘花卉图案，以虚实对比的手法展现出花卉的节奏感以及旺盛的生命力。富丽经典和现代时尚元素相融合，配以优雅稳重的色彩，兼具都市时尚和典雅历史的文化韵味。

**面料与色彩：**精选100S匹马棉面料，B版采用80S匹马棉，高支高密，光泽度高，透气吸湿性好，手感柔软舒适，细腻亲肤。数码印花工艺使花型更富有层次感。色彩上采用温暖的粉色，营造居室唯美浪漫的情调，为您的家居增添一抹时尚的欧洲气息。

## 古典欧式风格

古典欧式风格是追求华丽、高雅的古典，设计风格直接对欧洲建筑、家具、绘画、文学甚至音乐艺术产生了极其重大的影响，具体可以分为六种风格来简述：罗马风格、哥特式风格、文艺复兴、巴洛克风格、洛可可风格、新古典主义风格。其中代表风格是：巴洛克风格、洛可可风格。古典欧式家具最为完整的继承和表达了古典欧式风格的精髓，最为让后世所熟知，塞特维那皇室家具为代表的古典欧式家具完整保存了古典欧式风格，在传承、发扬古典欧式文化起到了重要作用。







住进盛世宫殿  
 我是天下最大的王  
 流浪在时间尽头  
 我是世间最美的情郎

倾世华庭  
 QING SHI HUA TING





# Classic Encounter Costly 古典邂逅奢华

设计师 / 朱刘芳 编辑 / 远方

古典与奢华邂逅不仅拥有端庄、典雅的气质，并具有一种时代的设计手法。将繁复的装饰凝炼得更为含蓄精雅，为硬而直的线条配上温婉雅致的软性装饰，将古典注入简约实用的现代设计，使得家居设计更具灵性，让古典的美丽透过岁月，在我们身边活色生香。

Luxury  
奢华



## 倾世梵泽

低调的奢华中，拥有那一份柔和的古典气息

**花型：**欧洲古典纹样结合庄园的花卉，浅淡的蓝映衬着浅棕色系带入的温暖与柔和，宁静而充满生机，灵动的印花图案唯美而浪漫。

**寓意：**从丝棉数码印花，到能渲染心情的色彩搭配，步步考究细细思量，欧洲古典纹样结合庄园的花卉，浅淡的蓝映衬着浅棕色系带入的温暖与柔和，宁静而充满生机，灵动的印花图案唯美而浪漫，充满古典的气息，更添一份低调的奢华。

**面料与色彩：**A版丝棉数码印花面料，B版采用60S玉天丝，高支高密，光泽度高，透气吸湿性好，手感柔软舒适，细腻亲肤。数码印花工艺使花型更富有层次感。色彩上浅淡的蓝映衬着浅棕色系带入的温暖与柔和，宁静而充满生机，灵动的印花图。



## 博洋家纺玉天丝

棉一般的吸水 丝一般的顺滑 麻一般的透气 玉一般的温润

每一款博洋家纺玉天丝床品都是血统优良、“丝”出名门——奥地利兰精公司，均有挂牌，以彰正统！玉天丝是博洋家纺专属注册名，玉天丝像玉一样温润，像玉一样贴身，像玉一样护人，防螨抗菌、美容、透气。玉天丝是纯天然再生性纤维，是Acoradis公司以从桉树中提取的100%天然木浆为原料研制的，被称为“21世纪的纤维之梦”拥有的湿度管理功能，卓越的亲肤特性和抑制细菌滋生三大功能特性。



天丝越多 氧气越多



Luxury  
奢华



# 倾世梵泽

QING SHI FAN ZE

住进盛世宫殿 / 我是天下最大的王 / 流浪在时间尽头 / 我是世间最美的情郎 /





# Looking For Dream Arcadia 寻找梦中的世外桃源

编辑 / 远方

经典的山水画在设计师的重新演绎下，用手绘插画风格表现，如画卷般给人以忽入世外桃源的体验，新中式的感觉既有新意，又不失经典。画面中点缀着粉色小花，层次丰富，细节精致，整体高雅显档次又不失生动活泼。

Color  
绚彩



## 溪山画如诗

### 更逼真灵动的手绘插画手法

手绘插画比数码绘画更能体现出创作者的技法和功力，创作方式也多样性，如欧美以油画、喷枪、丙烯创作为主，写实感强，具有一定的艺术观赏价值，但欧美技法入门比较慢，需要创作者具有一定的素描功底和掌握传统绘画工具的技法，而亚洲的日系多走时尚、唯美路线较多，由于日本动漫、游戏发达，插画大多也具有动漫风格，许多作品都采用手绘底稿，再用数码或手绘上色的方法。

**风格：**手绘插画风格的山水画，喜欢中式或者山水雅致风格的顾客群的理想产品。

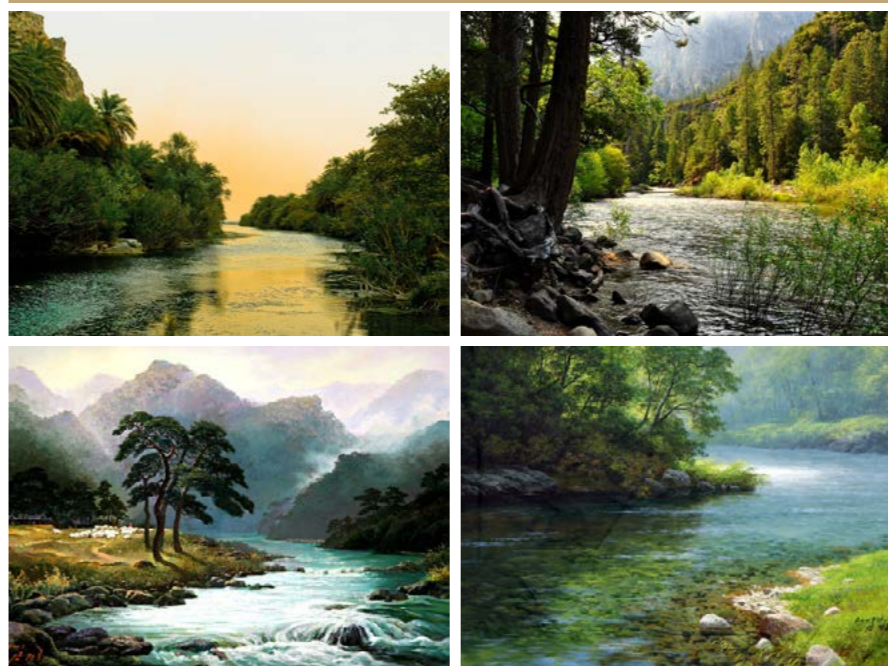
**花型：**经典的山水画在设计师的重新演绎下，用手绘插画风格表现，如画卷般给人以忽入世外桃源的体验，新中式的感觉既有新意，又不失经典。画面中点缀着粉色小花，层次丰富，细节精致，整体高雅显档次又不失生动活泼。

**材质工艺：**100% 玉天丝印花，春夏使用凉爽贴身，又吸湿透气。博洋明星产品玉天丝，工艺升级，平网印花花型精致，颜色丰富，手感更加舒适。



设计师 / 王晓攀

灵感元素



手绘稿







Color  
绚彩

# 溪山画如诗

XI SHAN HUA RU SHI

举一杯溪水 / 为你洗去仆仆风尘 / 山水如画 / 美人为诗 / 待到山花烂漫时 / 她在丛中笑





# Contracted Simple 简约而不简单

设计师 / 王一 编辑 / 朵朵

静谧蓝是当下非常流行的一种色彩，是种带点灰阶的浅蓝色，就像云层弥漫的蓝天、水汽缭绕的湖泊。一种有内涵和味道的色彩。静谧蓝配上优雅时尚的白色花边层次丰富，细节精致，整体高雅显档次。就如蓝天与白云，静谧、明朗、干净。



Elegant  
素雅



## 静谧幽兰

一切是那么静谧美好

幽兰恬静又温文尔雅，喜欢对外界事物保持一定的距离，保持着自己的姿势，散发着淡淡的幽香，远风如洗，吹不起一丝涟漪。

**风格：**延续前几季素色风格，新开发的一款素色主力款产品，此款产品与之前的素色款比较更加的女性化，更为优雅与浪漫，极致体现素雅系列要突出的“雅”。

**灵感来源：**《琴赋》中有写到“竦肃肃以静谧，密微微其清闲”。如此描述，犹如幽兰恬静又温文尔雅，始终保持自己的姿态，散发淡淡幽香和悠远的品质。

**面料：**因为是素色款，对面料光泽度的要求会更高，所以这款采用的是60S长绒棉，保证了产品的光泽度，与白色的花边更为匹配。





Elegant  
素雅

# 静谧幽兰

JING YI YOU LAN



红尘本多情，俗世固纷扰。  
庭前树青青，调琴闻金经。  
纷繁喧闹的城市，钢筋水泥  
的隔阂。  
只想放下纷纷扰扰，寻一方  
心灵的净土，  
简简单单，平平淡淡。





Children  
儿童

## 航海日记 设计师 / 熊鹰

高明度与低明度的蓝色条纹搭  
演绎奇妙的航海主题

**花型：**从航海主题获得灵感，以青春活力的条纹波浪、妙趣横生的海洋生物和精致的航海用具为主要元素。

**面料：**采用天丝面料，光泽优美，手感柔滑舒适。阳光、波浪、游艇、船帆体会自由自在，无拘无束的感觉。



Cowhide  
牛皮席

## 倾世诺曼牛皮席

工艺独具匠心，欧式纹样配以蓝  
色基调体现调性

**设计灵感：**框架式的古典艺术纹案，以另外一种严谨构图的形式展现了西方贵族的稳重气质和低调奢华，同样配以蓝色调性，满足东方人对于西方贵族生活轨迹的追溯和体验欲望。

**产品特色：**牛皮席作为夏令类的顶级产品，除了纯天然的水牛头层皮制作，更有环保透气吸湿的功效，在空调房里使用，能复合人体工程学自动调节使人舒服的温度，是享受生活的必然选择。







Will you  
marry me ?

Yes I do

# 幸福 / 就是有一个 读懂你的人

文 / 宁宁

最好的感情，就是找一个能够聊得来的伴。

各种的话题，永远说不完；重复的语言，也不觉得厌倦。

陪伴，是两情相悦的一种习惯；懂得，是两心互通的一种眷恋。

总是觉得相聚的时光太短，原来——

走得最快的不是时间，而是两个人在一起时的快乐。

幸福，就是有一个读懂你的人；温暖，就是有一个愿意陪伴你的人。

人总有脆弱的时候，并不需要太多的浪漫和语言。

累了，有一个拥抱可以依靠；痛了，有一句懂得可以舒缓。

即使两两相望，也是一份无言的喜欢；即使默默思念，也是一份踏实的心安。

人，总要有个家遮风避雨；心，总要有个港湾休憩靠岸。

最长久的情，是平淡中的不离不弃；最贴心的暖，是风雨中的相依相伴。

懂，是心灵的一种呵护，是生命的一种温度。

距离的远近，妨碍不了心与心的对话，阻隔不了魂与魂的相吸。

穿越时空的心音，总是让人悸动；流在眼角的热泪，总是让人心疼。

因为有人懂，情怀可以诉说，痛苦可以解脱；

因为有人懂，孤单时有人相陪，无助时有人安慰。

懂，是世界上最温情的语言。简短的话语，却包含了万千。

因为深有体会，所以知你的负累，懂你的苦衷；

因为感同身受，所以心疼你的真诚，珍惜你的感情。

懂，是通往心里的桥梁，引起共鸣。

因为懂得，所以包容！



Pomegranate red flowers  
石榴花开红满堂

设计师 / 刘子娟 编辑 / 林丽

持而盈之，不如其已；揣而锐之，不可长保。金玉满堂，莫之能守；富贵而骄，自遗其咎。功成身退，天之道也。



幸福·金玉满堂  
花型百花齐放，错落有致

风格：中式·婚庆；汉族传统吉祥图案如意纹，构图优美舒展，风格奢华大气。

花型：独版印花，构图独特，凸显中国传统文化。整体色彩为正统大红色。牡丹、石榴花及石榴叶穿插组合。枕、被套绣花呼应。

被套四角绣枣生贵子。

寓意：石榴，又名丹若。

丹者，红也。

石榴花开，红艳吉祥。古人赞石榴花为“花中此物是西施”，花燃翠色，红情绿意；万绿丛中，千娇百媚。

石榴果又被称作“千房同膜，千子如一”。不仅寓意多子多福、子孙满堂，而且还有着兴旺发达、团结和睦的美好祝福，暗合“以和为贵”“家和万事兴”的中华传统处世哲学。

喜庆的石榴被赋予生生不息、周而复始的生命哲理，以正统大红色作铺垫，又配以雍容华贵的牡丹，欢乐喜庆的整体构图表达着对新人最美好的祝愿。枕套和被套绣花相呼应，互为一体，寓意密不可分，如胶似漆。

被子四角绣上双数的红枣、花生、桂圆、莲子，象征“早生贵子”且“好事成双”。







始于心动 终于白首 / 这一刻 以爱的名义 / 向全世界宣布

忠于彼此 / 生死不离

JIN YU MAN TANG  
**幸福金玉满堂**  
 XING FU





# A Happy Marriage

## 中西合璧 幸福婚姻

设计师 / 王文臻 编辑 / 文雯

感悟欧洲皇室婚典的隆重，品味家中浓浓的喜庆，一个画面，或者一种味道，会让你瞬间找到了某种喜悦和归属感，触动我们的，是感动和深深地沉迷。



宫廷盛典  
GONG TING SHENG DIAN



风格：西式·婚庆；欧式宫廷装饰风格。

花型：采用富贵华丽、生机盎然的卷草纹图案。整个图案匠心独运，构思巧妙，线条流畅而富有动态，极具高端品味。

寓意：大红的正色调，喜庆吉祥，热烈奔放。配以象征着高贵优雅的卷草纹，简单中透露出高贵的气质，整个空间为之一亮，象征着生活如宫廷生活般精致奢华。

每一对新人都是中世纪最美的公主和骑士，拥有童话般美丽的爱情，携手走过红地毯，共同步入最神圣的婚姻殿堂。

华丽饱满又庄重大气的金色纹路，寓意婚姻金玉良缘，缘定三生，珠联璧合。

红色与金色的搭配，祝福新人拥有红红火火、富丽堂皇的婚姻生活。

全棉提花面料的特点：

- ①纯棉提花面料最大的优点在于纯色自然，简约时尚；
- ②纯棉提花面料较其他材料效果更好，对卧室的提光效果，异常明显；
- ③产品特征在保留了贡缎面料柔软的独特质感，细腻、爽滑，光泽度更好、手感更佳；



④悬垂性及透气性好，色牢度高（纱线染色）更高；

⑤色彩和纹理比纯贡缎更为美观悦目，更显层次和变化；

⑥图案不可能用水洗得掉，不管经过多少次洗涤，始终能保持如新，不会变白或变灰；

⑦适合配各种家具，并总是让人感到厚实与温暖。







# 幸福是积累

编辑 / 菜鸟

人的一生，

既不是想象中的那么好，也不是想象中的那么坏。  
每个人的背后都会有心酸，都会有无法言说的艰难。  
每个人都会有自己的泪要擦，都会有自己的路要走。

只要记得，

冷了给自己加件外衣；饿了给自己买个面包，  
痛了给自己一份坚强；失败了给自己一个目标，  
跌倒了在伤痛中爬起，给自己一个宽容的微笑继续往前走，  
做最真实的自己。

你看不惯的事情，并不一定就是不好。

幸福的理解有千万种，每人的诠释也不同，

人生最大的幸福就是可以做自己，  
相信自己，跟随自己的心灵和直觉。

幸福是一点一点积累的，是一天一天经营的，  
不要去伤害喜欢你的人，也不要让你喜欢的人受伤害，  
一个人就算再好，但不愿陪你到老，那他就是过客。

一个人缺点再多，但能处处忍让你，  
愿意陪你到最后，就是幸福。

## 粉妆玉琢

设计师 / 刘子娟

**风格：**浪漫·婚庆；梦幻公主风格床品，营造浪漫甜蜜感的氛围，年轻时尚

**款式：**唯美精致的蕾丝花边，彰显质感浪漫甜蜜，让人完全沉浸在爱中，体现无限的浪漫和温馨，花边花型采用欧式卷草纹样，以蕾丝的形式体现，体现出那份柔美和高贵

**寓意：**花边图形以浪漫的金色蕾丝纹样，搭配细腻的底纹图案，前后层次清晰分明且相互呼应，同时也寓意前有罩后有靠，万事不愁的美好祝福。用幸福和爱的诠释将卧室点缀得浪漫奢华。

**材质：**玉天丝面料特别适合春夏使用，舒适、柔软、贴身、透气。







## New Product 滋养小家

编辑 / 王娜

家是每个人寻求庇护的港湾，美好的家居带给你的不仅仅是视觉的享受，更是心灵上的慰藉。博洋家纺家居系列以布艺产品为主，色彩雅致，带给家和谐舒适的感受，让整个生活的氛围充满温馨，更凸显出主人对生活品质的追求。



## Top pajamas 活力睡衣

人生要多姿多彩，为何不放下面具，在爱人面前展示你女人柔情似水的一面。活力睡衣具有天然的抗皱性和免烫性，使穿着更加方便、自然。



## 爱家

在我们的观念中，家的美妙不仅在于它所给我们遮风挡雨的功能，更多的是它所呈现的感觉。女人的美，三分靠天生，七分靠保养。家的完美主要还是靠设计风格及巧妙搭配呈现。在家里，一切功能和美感都按你的喜好和需求设计，无需花费太多，即可有舒适的感觉。我们家居中心就是为你们提供选择的地方，我们最大的愿望就是让你的家到处充满灵动与自然的感觉，打造属于你自己的一方空间。我们的产品多以天然棉麻为主，纯棉的材质柔软、透气，与人体有着天然的柔合性，亚麻有着独特的触感，吸湿性好，更有防静电，抗菌，调温等多种功能。毛巾与毯类的产品更加以A类的标准要求自己，用婴幼儿的标准呵护你的肌肤，给你不一样的全棉时刻。







1. 可以用作腰枕，在您办公事，腰部与座椅质检更有支撑

# Mono Chrome 酷感黑白

黑与白，是典雅，是庄重，是简洁，也是永恒。喜欢黑，也喜欢白。黑，带着几丝深邃诱惑；白，充盈着无瑕的圣洁。我喜欢黑色的庄重与高雅，同样也喜欢白色的纯洁与无瑕。



2. 可以用作枕头，当您平躺时置于颈下，填补颈部与接触物体产生的空隙，让脖子更舒适



3. 可用作脚垫，置于接近脚踝处，平躺更舒适与接触物体产生的空隙，让脖子更舒适



4. 在您旅行时，围起它，在您的爱车里随意的酣睡吧。

# 博洋家纺

— Beyond Home Textile —

# 爱不将就

博洋家纺母婴系列 2017 年春夏上市



## 最舒适的穿着体验

舒适与安全，博洋为您而想



| 清沐华拖鞋



| 清菱格条纹拖鞋



| 清朦素缎带儿童拖







## Love for me For love to share 因爱而生 为爱分享

文 / 叶晓峰

博洋家纺母婴系列因爱而生，为爱不将就。我们希望能够为新一代年轻父母带去便利与贴心，让 25 岁 -35 岁的年轻妈妈们不再为挑选母婴产品而感到纠结烦恼，同时也希望能够将长辈对孩子的爱通过我们的产品进行传达。每一次亲朋好友需要准备母婴系列产品的时候我们能够成为馈赠佳礼的首选。

我们选用纯棉棉纱、有机棉为主要材料开发产品，经过精良设计和优质加工工艺，制作出环保、绿色、时尚、健康的婴幼儿用品。由于市面上对于宝宝用品的印染参差不齐，所以我们还特别选择了有机彩棉作为原材料。其在种植过程中采用纯天然环保、自然耕作管理方式，生产及制作过程中不添加任何化学制品，完全没有化学药物残留，非常适合宝宝皮肤。以最本色来呈现它固有的美。

我们一直坚持以高品质标准，全方位贴心设计对现有门店系列进行补充，坚持将母婴床品做专做深以高品质的质量标准以及优质的细节研发设计对现有门店系列进行补充。我们在每一件产品上市之前都会按国家标准严格质检产品 100% 检验，确保质量稳定有保障。产品通过 GOTS 认证，层层把关，并将产品进行实际应用反复洗涤，多次使用揉搓，我们一直相信只能不断实践才能检验出一件好的产品。

很多时候不同的生活环境都会改变一个家庭的消费观念，怀孕改变了“妈妈”的消费观念，她们更愿意为健康和安全的支付额

外的费用。有数据显示，37.1% 的“妈妈”会选择更安全环保的产品。因此健康和成为“妈妈”的消费观核心，这也正是我们开发母婴系列产品的初衷。崇尚天然，环保与安全，用最纯粹的产品来赢得更多妈妈的认可。

新一代的“妈妈”不仅倾向于自己消费购买，同时她们有非常强的意愿将这些消费经验与他人分享。她们除了担任消费者的角色外，也是母婴产品的主动传播者。

基于以上几点，我们 MINIBEYOND 则更多的担任了一个像朋友一般的推荐者与分享者的角色。

如果有一天，窗外的风轻轻钻进了宝宝的被窝；如果有一天，宝宝任性的小脚丫踢走了身上的温暖，没关系，你还有我们。希望我们能够在博洋家纺门店相遇。我们一直相信在当下的生活状态，我们的产品就如“妈妈”们遇到的小确幸一样，我们一同崇尚自然生活，分享健康，传播快乐。





# The Goddess 女神来了

赵雅芝惊艳亮相博洋家纺  
宁波杉井奥特莱斯专卖店三周年现场

文 / 李杰 摄影 / 天亮



爆，简直可以用“人人从从众众”形容！博洋家纺携手商场通力合作，为芝姐的到来保驾护航，在确保整场活动气氛热烈的同时井然有序。

芝姐在活动中向宁波的粉丝们热情问好，在对博洋家纺宁波杉井奥特莱斯专卖店三周年庆送上美好祝福的同时，更对宁波跻身一线城市的喜讯表示祝贺。活动现场芝姐亲自抽出了两项幸福大奖（“博洋睡美人枕”&“御之尊净鹅绒被”），更有幸运粉丝喜获与女神亲密合影的机会。台上台下的互动频繁，众人大呼过瘾。博洋家纺品牌的自身魅力，加上商场的全力支持，配合明星的聚众效应，使得



2016年9月25日上午11点，博洋家纺形象代言人赵雅芝惊艳亮相博洋家纺宁波杉井奥特莱斯专卖店，为该店进驻商场三周年大庆倾情助阵。活动当日，在一场美不胜收的“博洋家纺2016倾世床品系列”走秀后，赵雅芝身穿一套黑白简约的露肩礼服出现在翘首以盼的人群之中，举手投足间尽显“白娘子”的优雅气质，低调却又不失华贵，与博洋家纺的品牌形象相得益彰，引来众多粉丝拍照喝彩。

芝姐的到来，让整个宁波杉井奥特莱斯广场充满了熠熠星光。当日恰逢宁波杉井奥特莱斯五周年大庆的最后一天，现场人数空前火





博洋家纺杉井奥莱店三天店庆截止当天 18 点的销售就已突破 105 万大关，较去年同期增长率超过 300%！又一个 500 万级别的店铺就此诞生！

与此同时，借助此次深度营销，宁波杉井奥特莱斯广场五周年大庆也取得超乎预期的成功！两庆共赢，实乃行业内又一品牌牵手商场合作的成功典范！

未来两年，博洋家纺必将呈现更多凸显品牌调性的大动作，联合各大平台资源，优化整体营销策略，提升消费者对于家纺床品的重视程度。因为“幸福生活点睛品”不止是一句口号，我们更希望通过不懈的努力，借助品牌及产品的诠释，让更多的幸福家庭用上最优质专业的家纺产品！

# 御鉴 th' 雅致

博洋家纺  
奥特莱斯店三周年庆

Beyond | Outlets  
third anniversary celebration

博洋家纺  
形象代言人·赵雅芝

赵雅芝







## 博洋家纺“青罗碧玉”2017春夏定货会圆满落幕!

文 / 李杰 摄影 / 天亮

据统计,博洋家纺17年春夏定货总量同比16春夏整体增长24%,其中正价品同比增长率高达35%!



2016年10月13日晚18:00,规模空前的“青罗碧玉”博洋家纺2017春夏新品发布会晚宴在宁波阳光豪生酒店盛大举行。

博洋家纺董事长蒋武吉,博洋家纺总经理何平波等领导高层携手400余名来自全国各省、市代理商、加盟商齐齐亮相,共同见证博洋家纺2017崭新篇章的光荣开启!

本次“青罗碧玉”定货会涵盖了2017春夏新品家纺T台秀、加盟商培训、2017春夏新品定货等活动。



10月15-16日,博洋家纺“青罗碧玉”2017春夏新品定货会现场人声鼎沸,到处都是忙碌的身影——定货,讨论,咨询,打单……目及之处皆是一派热火朝天的景象。

新品展示区琳琅满目,在受到新老客户积极肯定的同时,还迎来了众多国内著名的商业系统领导,行业产业大佬,及行业设计大咖的观摩交流,这让每位博洋人都大受鼓舞——博洋家纺近年来的优异表现,以及所宣扬的对生活,对未来的态度已经被越来越多的人认同!

据统计,博洋家纺17年春夏定货总量同比16春夏整体增长24%,其中正价品同比增长率高达35%!

“博洋速度”继续引领行业奇迹!感谢众多消费者对博洋家纺的钟爱,感谢全体加盟伙伴对公司的信任与看好,以及团队不屈不挠的拼搏精神,使“博洋家纺”的品牌焕发出日益强大的力量,成就我们共同不断的胜利与快速健康的前行!这些力量的聚集,必将迎来盛世博洋!我们心揣梦想,不时眺望远方,相信脚下坚定的步伐是迈向辉煌的基础,时刻计算着离梦想还有多远;每一次的付出都是坚持下去的动力,每一次的成就都是继续前行的理由。我们是缔造传奇的团队,我们是创造幸福的使者。博天下,扬未来,荣光依旧,未来已来!美艳古今的博洋盛世已然开启,我们庆幸参与其中,我们骄傲,为之奋斗!





LOVE

The Wedding Fair Of NingBo



第七届宁波婚博会  
博洋家纺惊艳登场



## 喜报 | 博洋家纺荣获“第七届宁波婚博会新人最喜欢布展”

文 / 阶梯李 摄影 / 天亮

近日，第七届宁波婚博会圆满落幕在国际会展中心召开。为期两天的展会人气满满。炎炎夏日，也抵挡不住新人们筹婚的那份喜悦之情。

其中博洋家纺展位更是引来新人们的诸多关注，毫无悬念地摘取了“新人最喜欢布展”的殊荣！

继三月完美亮相后，博洋家纺再次以喜庆又不失清新的新中式风格惊艳登场！全新的风格布局与浓郁的传统情怀又一次引来了现场众多准新人们的围观留影。

本次活动的一大亮点当属韩国洲际小姐入围模特现场倾情助阵博洋家纺参加婚博会；名模~名企~名展，不是名品不聚首。韩国小姐们个个高挑靓丽，与我们的幸福生活点睛品交相辉映，怎么看都是一道绝艳华美的风景！

在为期两天的展会中，博洋家纺展馆内顾客络绎不绝。博洋家纺的婚庆产品与婚庆服务都非常符合甬城消费的需求和品味。





# 博洋家纺把“婚房”都搬进文博会

文 / 阶梯李 摄影 / 天亮

10月21日至24日，第十届（2016）杭州文化创意产业博览会正式拉开帷幕，在这里我们可以看到许多创意市集、互动装置、文化展览……以各种形式为我们展开一卷关于“创意”的不完全攻略。在这当中，博洋家纺生活馆的精彩亮相给不少人留下了颇为深刻的印象，路人们不断惊呼：Word 妈，真会玩，把婚房都搬进了文博会了啊！



## BEYOND 博洋家纺



错过了本次婚博会的小伙伴们是不是觉得非常可惜呢？

没有关系，博洋家纺各大门店专柜都专门设置了针对广大准新人采购婚庆产品的“幸福婚庆馆”，更有令人激动的“买婚庆送婚纱”活动，中式西式都有。

现如今，越来越多的准新人选择将婚姻大事回归传统习俗，而博洋家纺每季推出的婚庆系列不仅充分尊重这一份庄严神圣的古典仪式感，更是从整体到细节尽显圆圆满满红红火火长长久久的吉祥如意，自然大受好评！所以说，中国人爱“中国红”，婚庆必选“博洋红”！

来博洋家纺，天天都是你的幸福婚博会！



婚礼是生命里最重要的事情之一，一辈子就那么一次，为了能留下美好又难忘的记忆，有多少新人在费心费力地折腾着。于是就有了创意百出的婚礼仪式，而这当中，一床充满美好寓意的「博洋幸福红」应该算是唯美而又难忘的典范了。

几乎所有新人都幻想着能举行一场极致完美的婚礼，但大多新人都把自身精力花在了对外开放的婚宴环节上，但对于相对私密却更为重要的婚房布置，新人们则较多交委父母打理，殊不知其中包含着多少讲究和深意。

于是为引起新人们对于婚床布置的重视，博洋家纺此次特地将“洞房”搬到了户外，结合产品展示、互动讲解、网红直播等形式，一床经典的“百子呈祥”在做足噱头的同时，更向大众传递了“博洋家纺，幸福生活点睛品”的品牌理念。





## 博洋家纺婚庆系列 - 凤仪富贵

在这个系列当中，博洋家纺所呼吁的“幸福”从来都不只是一个形式的口号，而是一份包含诸多情怀的希冀：“我们想为每对新人的婚姻搭建一个通往幸福甜蜜的起点，通过床品在每一细节的用心诠释，你将看见婚姻的真谛：相爱相守，相濡以沫，让两个人的生活对得起收到过的每个祝福！”



博洋家纺婚庆系列 - 家有喜事



博洋家纺婚庆系列 - 锦上添花

## 百子呈祥

在设计上采用了满版排版，运用了大量绣花百子图案，整套产品一共包括 99 个孩童形象，寓意长长久久；长命锁绣花图案及中国结流苏与面料提花图案相呼应，衬托出热闹喜庆的氛围；整体色彩为正统的大红色，绣花色彩丰富，排版热闹，寓意吉祥；搭配精致的中国结流苏，完美表达了对新人早生贵子的美好祝愿。百子的典故最早出于《诗经》，是歌颂周文王子孙众多的。如今市面上百子套件不少，但真正的中式婚庆百子套件必须拥有 99 个百子，加上新婚夫妇所孕育的就有百子了。所以很多新人在置办婚庆套件时都会数过套件上的百

子是不是 99 个。买百子套件只买有“99 个绣花孩童”形象的博洋家纺“百子呈祥”婚庆套件，寓意长长久久，家族香火绵长，子孙旺盛。现代新人追崇着先锋潮流却又渴望着继承传统，博洋家纺的「幸福婚庆系列」则一直善于建立两者之间的结合。特别是在中式婚庆床品的研发过程中，博洋家纺对于传统的坚守向来都赚足了准新人们的口碑肯定——保留美好寓意的古典花型元素，结合精致优良的面料工艺，以高品质的视觉及体感回馈给每一对渴望婚姻生活幸福美满的准新人们。





## 博洋家纺月湖盛园旗舰店新装亮相

文 / 木子 摄影 / 天亮

入夏以来，人们似乎都逐渐减少了外出的约会，难得闲暇，也大多是一件空调房独享一个人的时光——但是近日当我看见博洋家纺月湖盛园旗舰店的新形象时，我突然觉得，该和朋友们一起来这儿逛逛了。

博洋家纺月湖盛园旗舰店，幸福、温馨与奢华应该是博洋家纺品牌追求的至上精神，亦是品牌受众追求的生活方式。于是博洋家纺设想了一个繁荣空间，选择在宁波各大时尚品牌云集的繁华地段中的月湖盛园全新绽放，独有一股‘文艺兼具格调’的意味。但若你无意间踏入，必定会沉溺此地。



历经一个半月的精心装修，最终呈现在我们面前的月湖盛园旗舰店全新形象，其惊艳程度可以说超出了所有人的预期。

由于面积的开阔（千平大店），新增的八张展床使得店铺整体家居氛围更加浓厚，且根据功能需求进行了合理的分配：独立儿童区、素雅区、纯色区、幸福婚庆馆、枕芯床垫体验区、专业被芯区、倾世系列区域等一应俱全，为消费者带来更加完善的购物体验。

“一成不变的生活的令人沮丧，对于幸福的畅想理应五彩缤纷。”

基于这一想法，博洋家纺重新设计了门头 Logo：更显大气的英文部分体现了品牌对于当下潮流的精准把控，而整体 Logo 于夜间亮起呈现出多色渐变的风格，使得“博洋家纺”四字比以往更加绚丽醒目，同时也传递着一丝温馨梦幻的感觉。

琳琅陈列的当季新品们是全店绝对的主角，在柔美灯光的氛围衬托下完美展现出每件床品特有的面料花型与性格特质。在这里，每个顾客都能通过视觉的感受与触觉的体验，轻易建立起与任意一件床品的情感沟通，跟着心走，你一定能选到一款中意的“幸福生活点睛品”！辅佐的木质色床柜展台则是大多雅客喜爱的装饰，除了容易融入各类环境和低调不夺床品光环外，其生态自然之性亦让人觉得亲切，环保。各色花艺的点缀布置使得这种以不同形式遍布于店内地面、立柱的视觉元素可以无限延展。





纯·蚕丝

BEYOND·Silk

博洋家纺纯·蚕丝。原料严选蚕丝之乡——桐乡的先进光双宫桑蚕丝，天然蚕丝洁白柔软，丝长细腻，透气性好。同时恒温舒爽，抑菌，呵护肌肤，被誉为“人体第二肌肤”。博洋家纺纯·蚕丝被胎所采用的传统纯手工工艺，丝质也更加柔顺均匀。

# 蚕眠丝语“8小时” 360度美白SPA

## 精选双宫

博洋家纺每年花百万用于产品质检，严格把控每个产品的质量。严格筛选原料产地，原料来自著名的蚕丝之乡——桐乡，精选双宫茧，吸取大自然的精华，蚕丝洁白柔软，丝长细腻，颜色洁白有光泽，透气性好。

## 自然耐用

采用冷风干的形式，做起来的蚕丝被比一般的蚕丝被耐用时间长。具备了恒温舒爽的特征，以新颖的阡陌结构，使水汽自由流通，润滑不干燥，有效减少了夜晚踢被次数，不会过敏刺痒，是健康生活的必备佳品。

## 纯手工均匀柔顺

备胎所采用的传统纯手工工艺，丝质也更柔顺均匀。

## 博洋家纺·纯蚕丝被

恒温亲肤排毒——蚕宝宝对温度，湿度，噪音，阳光等方面有严格要求，蚕宝宝更加娇贵，因为不受雷雨惊扰，这种蚕呼吸均匀，因而吐丝也更长更均匀。

丝长百米以上——中间层蚕丝更长更整齐，氨基酸更丰富，精密缫丝工艺，丝长高达百米以上；

天然环境（桑蚕丝）——贴身柔滑轻盈，东经 120.54 北纬 30.64，年降雨量在 1000mm 以上，土壤 PH 值 =6-7.5。最适温度 25 - 35℃，阳光充足，土壤含水量 70 - 85%；

阡陌结构设计——水汽自由流通有效减少蹬被次数不会过敏刺痒吸湿透气，干爽不易沾身。天冷时能降低热传导率，天热时又能排出多余的热量。有极佳的防螨、防霉、抗菌的天然特性；

轻盈亲肤——蚕丝内部约有 38% 为空心状态，比其它纤维轻巧，因而使用的压迫感小；

睡眠美容同时进行——用冷风干燥的形式，100% 的氨基酸保有量，睡眠美容同时进行。

**Sleep 助眠**  
蚕丝富含 18 种氨基酸  
会释放睡眠因子安神助眠

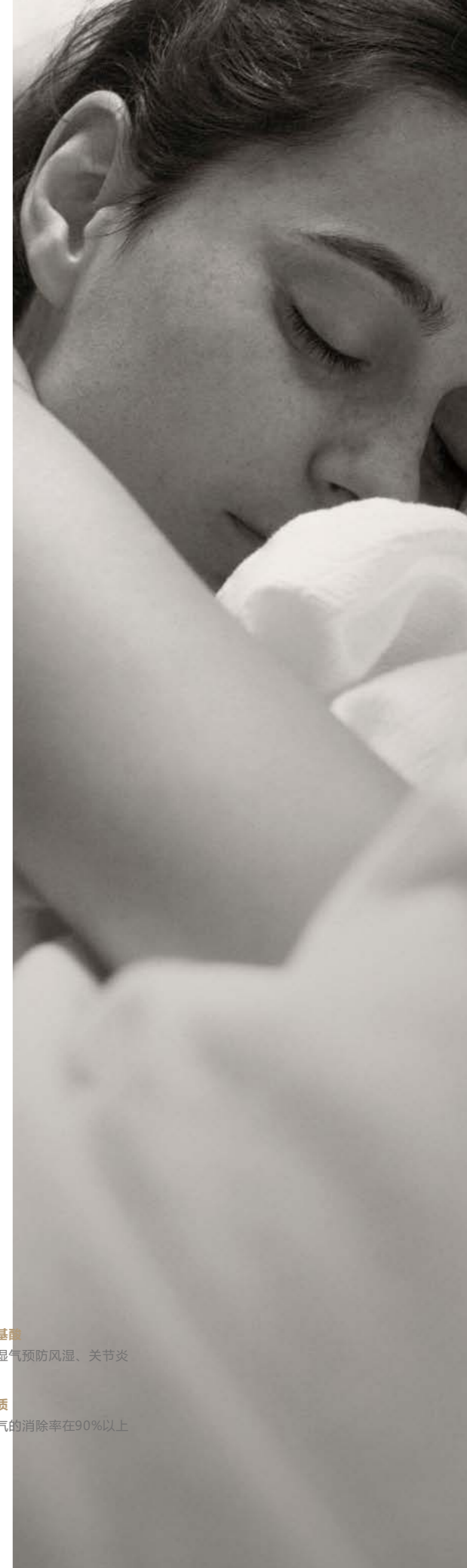
**Heat 保暖**  
阡陌结构  
降低热传导率保持被内温度

**防潮除霉**  
亲水侧边氨基酸  
有效地吸收湿气预防风湿、关节炎

**抗菌止痒**  
丝胶蛋白  
对螨虫等微生物有天然免疫

**防静电**  
天然蛋白  
不易产生静电 不易吸灰保护呼吸道病人等人群

**除臭**  
纤维状蛋白质  
对代表性臭气的消除率在 90% 以上







## 甜蜜一被子纯桑蚕丝冬被

遇上忽冷忽热的季节，会容易引发感冒，皮肤敏感，鼻炎发作等一系列问题，天然蚕丝做成的蚕丝被就有着恒温舒爽，抑菌，呵护肌肤的良好特点，而且一直以来有着“人体第二肌肤”的美誉，所含的18种人体有益的氨基酸，让睡眠更加放心。



### 过敏皮肤的家庭医生

天然蚕丝的结构与人体肌肤极相似，故又有“人体第二皮肤”的美称



### 婴儿的保护伞

桑蚕丝是天然蛋白质纤维，绿色环保 女人的全身面膜



### 爱美人士的法宝

桑蚕丝97%以上由动物蛋白所组成，所含的丝氨酸有滋养皮肤、抗老化等作用。





# BEYOND·Down

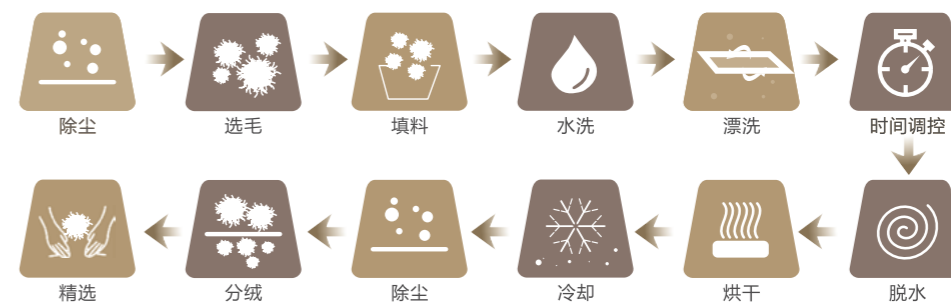
博洋家纺净·鹅绒，选取3年祖鹅绒朵，经过十多道工序。并手工精选出大朵的串串绒为原料，御寒能力更好，更加蓬松，饱满，博洋家纺所推出的净·鹅绒被，除了为肌肤提供了舒适，也为家和幸福创造了温馨环境。



## 人生境界 生活境界 境界让生活变得更有意义



10 我们的高品质羽绒要经过  
多道工序进行严格筛选



鹅绒被是羽绒被的一种，属于品质好的羽绒被。鹅绒是一种动物性蛋白质，特殊的结构可以储存大量空气，能有较好的保温作用。由于鹅绒弹性好，柔韧性强，透气性好，很多人称它为会呼吸的羽绒。  
鹅绒被是一年四季皆可使用的床上佳品，一床好的鹅绒被，夏天盖起来会觉得非常凉爽，冬天使用则会觉得非常温暖。博洋家纺“净·鹅绒”经过10多道工序水洗，手工精挑细选大朵串串绒，最后一次水洗达到饮用水标准。

### 净界

强调亲切，季节的温暖之感。经过10多道工序，精

选出大朵的串串绒为原料，其最后清洗的水可以与纯净水相媲美。

### 鉴赏

与普通的鹅绒相比，具有更好的透气性和储存空气的作用，因其选用的是根据季节（冬天生长出来鹅的鹅绒，更有御寒功能），因此它的御寒能力更好，更加蓬松，饱满。

### 把控

博洋家纺所推出的“净·鹅绒”被，严格把控生产设备和技术，保证了生产线的优质，为睡眠提供了一份高价值的幸福保证书。





## 甜蜜一被子净白鹅绒冬被

设计师 / 赵一

琳琅陈列的当季新品们鹅绒被是全店绝对的主角，在柔美灯光的氛围衬托下完美展现出每件床品特有的面料花型与性格特质。

在这里，每个顾客都能通过视觉的感受与触觉的体验，轻易建立起与任意一件床品的情感沟通，跟着心走，你一定能选到一款中意的“幸福生活点睛品”！

辅佐的木质色床柜展台则是大多雅客喜爱的装饰，除了容易融入各类环境和低调不夺床品光环外，其生态自然之性亦让人觉得亲切，环保。

各色花艺的点缀布置使得这种以不同形式遍布于店内地面、立柱的视觉元素可以无限延展。





# Pour The Series 博洋家纺倾世系列

编辑 / 天亮 文 / 远方

独有的博洋倾世系列，将经典穆夏与威廉莫里斯风格尽然呈现，让建筑结合花卉表现出气高贵经典、优雅别致形象画面；采用高品质的匹马棉、长绒棉、玉天丝等面料，拥有最亲肤、舒适、体贴的呵护；最先进的数码印花技术的运用让倾世系列产品色彩逼真，层次丰富。

## 倾世·挚爱 QING SHI ZHI AI

> 材质：A版：100S 匹马棉 B版：60S 长绒棉  
> 工艺：数码印花工艺



总有时光回不去  
就把年少埋在过去  
世间无数繁华  
只你  
为我看尽繁华落幕



## 倾世庄园 QING SHI ZHUANG YUAN

月满京华 / 庭前花落穿回廊 / 春色微软  
旧苔痕写意东风事 / 情入庄园 / 倾世不散

> 材质：A版：100S 匹马棉 B版：80S 匹马棉  
> 工艺：数码印花工艺



## QING SHI YU LAN 倾世玉岚

> 材质：60S 数码印花玉天丝  
> 工艺：压线

我在旅行  
也在流浪  
最美的自己  
永远在路上  
愿岁月对你温柔以待





# 倾世兰蔻

QING SHI LAN KOU

> 材质: 80S 匹马棉数码印花 大平网数码印花

> 工艺: 压线

优越的心不必华丽 / 但必须坚固 /  
心若欢喜 / 尘埃里也能开出花来



生命是一场没有终止的旅行  
年轮不停旋转  
我们优雅地起舞  
风情不褪色  
我们奔走在时间的荒野中  
看尽繁华



# 倾世梵泽

QING SHI FAN ZE

> 材质: 丝棉数码印花

> 工艺: 数码印花工艺

# 倾世岚萱

QING SHI LAN XUAN

回忆是有气味的 / 芬芳甘甜  
像记得分明的快乐 / 甜而惆怅  
左转即是幸福

> 材质: 80S 匹马棉数码印花 大平网数码印花

> 工艺: 压线



如果有来世  
愿我做一棵树  
扎根在这里  
静听  
岁月如歌

# 倾世华庭

QING SHI HUA TING

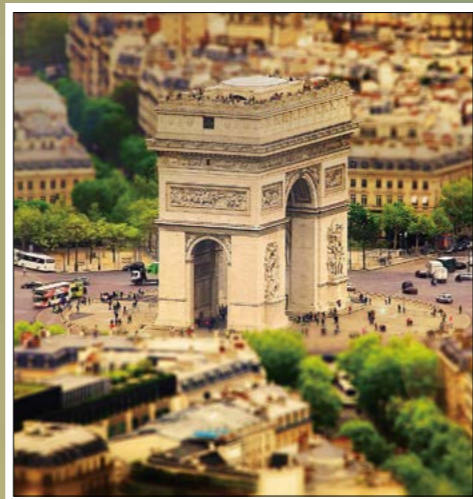
> 材质: A 版: 100S 数码印花匹马棉

B 版: 80S 匹马棉

> 工艺: 数码印花工艺







*Romantic Paris*  
*Invites you to a romantic trip to*  
邀你赴一场浪漫巴黎之旅

文 / 谢林勇

花都巴黎

浪漫 / 时尚 / 艺术 / 文化

这些词汇一直以来涵盖着巴黎这座城市

而当你真正站在巴黎这座城中

一切都变的那么无言以表





花都巴黎，浪漫、时尚、艺术、文化这些词汇一直以来涵盖着巴黎这座城市，而当你真正站在巴黎这座城市中，一切都变的那么无言以表。尽有万般的风情等待你感受，有人说巴黎这座城，适合暴走，也有人说巴黎适合发呆，也有人说巴黎适合买买买。其实，在设计师眼里，巴黎真正的是一个灵感之都。

埃菲尔铁塔，多少人梦想前往。这座 1889 年世博会留下的建筑，万幸没有被拆除，而今是整个巴黎的象征，也早已变成全球的独一无二。

有太多角度来记录他，浪漫的巴黎人给铁塔取了一个美丽的名字——“云中牧女”。

浪漫的埃菲尔铁塔，成就了这季秋冬新品的灵感缪思。在设计师的眼里，巴黎是树影繁华的。幽静的塞纳河畔，铁塔下一望无际的草地，

那些随着气候变化幻化出多色的彩色树影，一切都收纳其中随意而又优美。

这是一场巴黎假期与情迷法兰西的故事，博洋家纺独有的玉天丝，让轻柔的质感时刻陪伴与你。都说人的一生有三分之一的时间在睡眠，而很多人却忽视这三分之一的陪伴。顶级质感的面料，会让你爱上你的家，爱上你的生活！

巴黎之美，并非单单埃菲尔铁塔所能表达，这座山顶上被人们称作白教堂，站在他前面会带给你不一样的巴黎视觉感受。而充满艺术珍宝的卢浮宫，会让每一个不爱艺术的人爱上艺术；歌剧魅影中的巴黎圣母院，总会带给你些神秘的向往；四通八达的凯旋门，承载着太多历史时刻；香街贯穿而过，走过去都能闻到奢靡的味道；而这个特立独行的蓬皮杜艺术中心，像是一个叛逆的孩子，突兀的树立在巴黎城中；以及在那个巴黎外郊凡尔赛宫，都是有着无尽的事物等待探索。



## 情迷法兰西

只有让心感知丰富了 / 那么世界也就自然美丽  
在阳光里 / 在埃菲尔铁塔的不远处 / 是心驰神往的美丽





# Waiting You

文 / 夏跃女

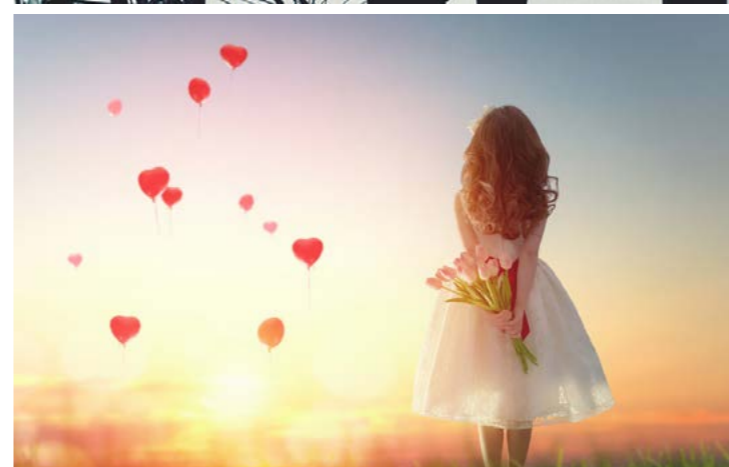
## 重逢 我在博洋等你

这一刻  
我忽然笑弯了眼  
才明白  
西塘故事的主角……  
就是我一直流泪想念的那个爱人  
却永远不能拥入怀抱的那个爱人  
想念是为了重逢



宁波的冬天似乎提前到来了。  
凉风习习变成了寒风瑟瑟，秋老虎就这样摇身一变，修炼成了冷美人。  
我去公司楼下概念店的拐角晒太阳，暖阳晒得我快要睡着的时候，他出现了。  
这是一张很有故事的脸，是的。  
一个眼睛里看得到诗却看不到远方的人，必定有过往。  
我挪开了身边的一块水泥地，努努嘴示意他一起坐。  
“太阳这么好，送我个故事吧。”

他笑笑，不置可否。  
“今年的冬天特别干冷，我脸上过了敏，开始大面积地长出一片又一片的痘痘。”  
等了一会儿，我准备起身离开的时候，他的声音不疾不徐地传来。  
“我以前住在徐州，冬天也很冷。徐州你知道吗？”  
“知道”，我点点头：“淮海战役。”  
“恩”，他没有看我继续说着：“我年轻的时候，特别向往南方。特别是我们这种南方以北，江南这两个字，就是少年的梦想了。那年高考结束，我背着爸爸淘汰给我的二手破相机，揣着 300 块钱，就去了西塘。去的时候一路紧张，就像，要去见新娘一样。我故意选择下午出发，为了能见到西塘的夕阳。到了才发现，那天的西塘在下雨。我在五福桥上暗暗跟自己生气，一杯九珍出现在我的面前。”



他停下来，似乎是回想了一下：“她很瘦，很小只，小脸黑黑的，眼睛特别有神，比西塘的星星还要亮。”  
我在一旁弱弱地打断他：“那个，每个地方的星星都是一样的。”  
他斜斜地瞟了我一眼，我立马噤声。  
他吸吸鼻子，搓了搓手，继续用那个淡淡的调子跟我说话：“后来我上了大学，我们一直保持着联系。她在宁波有了一份稳定的工作和留下来的打算，大三那年我去找她，我想告诉我长大了，可以站在她身边了。她告诉我，她要结婚了。我把我的话咽了回去，扯出了我觉得最真诚的笑容，跟她说恭喜。她看着我，让我别笑了，说我笑得跟哭似的。  
她也哭了，背过身子，指着路边跟我说，结婚时候送她一床被子吧，她最喜欢这个牌子。我顺着看过去，是穿着礼服的白娘子赵雅芝和博洋家纺四个字。后来我又去了西塘，孤身一人。”碧柳丝丝垂旧事，为谁摇落为谁眠？  
“你去参加那个姑娘的婚礼了么？”我打算上楼了。  
“没有，我把我不多的积蓄都拿了出来，又借了我寝室兄弟们的，给她买了四季的床品，寄过去的时候，满满两大箱子。我没去，怕哭。结婚那天收到她发我的婚礼照片，我想，青春到这里就结束了。后来我也来了宁波，想和她感受一样的感受。而且来了博洋家纺，我想着，既然是她最喜欢的，有一天能用到我参与的床品，那也是我和她最亲密的关系了吧。”  
“你还想她么？”我忍不住问了。  
“她也是来毕业旅行的，不过，她是大学的毕业旅行，而我是高中。她在杭州上的大学，她带我夜游西塘。  
我们走完了 2000 多米长的烟雨长廊，我们一起靠在廊沿长凳。她总是逗我笑，我还没笑，她自己就乐了。笑得前俯后仰，花枝乱颤的，比我还像个孩子。  
雨如烟，古意石桥月半弯。  
那三天，西塘的每一个角落都有我和她的味道。毕竟是春心萌动的年纪，你懂得。  
白墙灰瓦深弄曲巷，枕河人家。父母催促我回家了。  
那天下午，我想着语文书上的月上柳梢头，人约黄昏后。  
把她约到了石皮弄，在这个西塘一线天中，我红着脸，支支吾吾地表达了我青涩的爱意。  
少年的悸动如同那夜的晚霞，红而不艳，伤而不哀。现在想想，她拒绝我才是合情合理的。  
没人会拿 25 岁的年华去赌 20 岁漂泊不定的心。  
想来那时候的我，也是抱了被拒绝的心，只是还小，接受不了那时的无地自容吧。”  
我伸了个懒腰，淡淡地说：“是个悲伤的青春故事。”  
“想念一个人久了，一定会重逢。”  
如果你见到她，请告诉她，我想她，我在博洋等她。



## 如卧云端的睡眠体验



现代人困于焦灼的现实生活中，发现自己拥有的时间越来越少，甚至连睡觉的时间都没有。

—【睡美人·home】

是的，千金难买好睡眠。工作之后，大片大片的焦虑，让你辗转反侧、心慌噩梦。你甚至精神紧张到，察觉着床垫和枕头的隔应，越来越难受。

睡觉是真正的独处时间，只有睡着了才自由。所以你需要一个好的枕头，让你舒缓而不分心地入眠。而你睡过很多个枕头，却依然过不好这些绵延的扉夜。

但这个枕头，会让你从此爱上睡觉，一发不可收拾。

好的枕头有黏性，而这款枕头的黏性在哪？

在于材质和设计。好的材质和设计会让你的头沾上这个枕头后，就感觉到一股无形的黏力产生，心想这个夜晚都应该与它缠绵才恰当。



### 材质的粘性

这款【睡美人·HOME】是亲水棉枕，不同于一般的枕头，它是一个全新的环保材质，它融市面上的记忆绵、乳胶产品的大多数优点为一体。

太软的枕头，有时候会让你头部陷入的两边带来包围和压力，而硬枕头，很容易对神经紧张的人产生反作用，令人摒弃。睡美人枕在记忆棉的基础上经过将近十年的进一步研究、改良而成。

### 设计的粘性

迎合颈椎自然曲线，轻松睡眠，缓解头部压力，头、颈、肩部全部付托，亲爱的，让我们一起做别样的睡美人。

零压力、吸湿防潮、柔软支撑、安全环保、除菌防螨、恒温不变硬、持久耐用、透气散热。无论你习惯左侧、右侧还是平躺，都能支撑你的睡姿。

### 内外兼修的睡美人

现在一款手机换个外壳就可以称之为黑科技，我们要反思到底什么才是真正的黑科技。

你告诉我高科技电饭煲蒸出来的米饭颗颗饱满，我说小时候外婆灶上的沥米饭最好吃。

所以，真正实用的才是真科技。

今晚，或许你可以睡了她

ECO-FOAM 亲水棉枕芯，用料足，密度大，支撑性好。第二代亲水棉零压力设计，枕芯如果冻般Q弹，对颈椎贴心的呵护，平稳的支撑分摊颈椎压力，下压曲线根据颈椎曲线完美贴合，提高深度睡眠质量，实实在在的用料才是消费者信赖的好科技。关于这款睡美人枕，我们还有好多可以聊的，可我现在不想聊了，我想要睡觉了，剩下的你们自己点链接体会吧！

## 健康生活从睡眠开始

### 博洋睡美人枕/九大特性

轻松享受零压睡眠 让健康无懈可击  
夜间新生之旅从零压力深度睡眠开始



博洋家纺 | 博洋微商事业部  
— Beyond Home Textile —

